

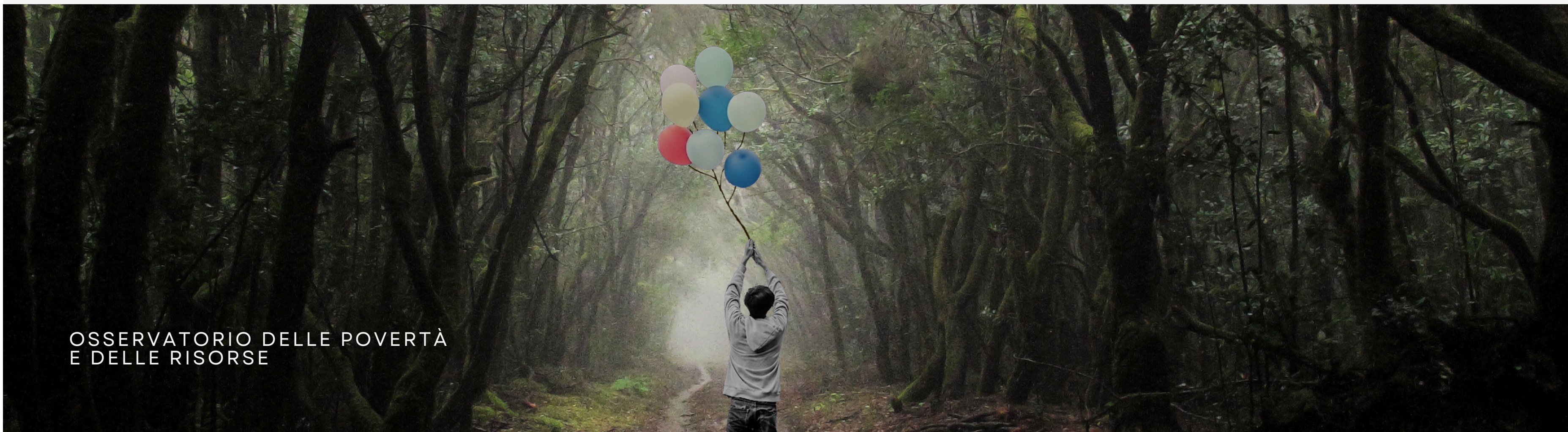


XXI edizione
Rapporto sulle povertà 2025

Le nuove prigionie della povertà

DOVE TUTTO SEMBRA CHIUSO, L'AMORE APRE STRADE

OSSERVATORIO DELLE POVERTÀ
E DELLE RISORSE



02. Una Diocesi in fermento per la carità



73 PARROCCHIE

14 CARITAS INTERPARROCCHIALI

27 CARITAS PARROCCHIALI

1 CARITAS DIOCESANA

700 VOLONTARI

17.000 ORE DI ASCOLTO

E VOLONTARIATO

01. Contesto

DEMOGRAFICO (RN)



Abitanti: 341.244
Eta media: 50 e i 54 anni

Anziani: 24,8%
Stranieri: 11%

ECONOMICO (RN)



Rimini: 3° città più cara d'Italia
(+609 € all'anno per famiglia)
Inflazione: +2,2%

Tasso d'occupazione: 69,7%
Tasso di disoccupazione: 4,5%

ABITATIVO (RN)



1° Romagna con 236 sfratti. Alla scadenza dei contratti, i proprietari non rinnovano per fini turistici

03. Persone e passaggi



NUCLEI
4.440

=

PERSONE
8.458



DI CUI 2.021 MINORI

35%
Per la prima volta in Caritas
nel 2025

ACCESSI IN AUMENTO

● 2024 ● 2025

84.825

91.981

04. Uomini e donne



UOMINI (53,7%)

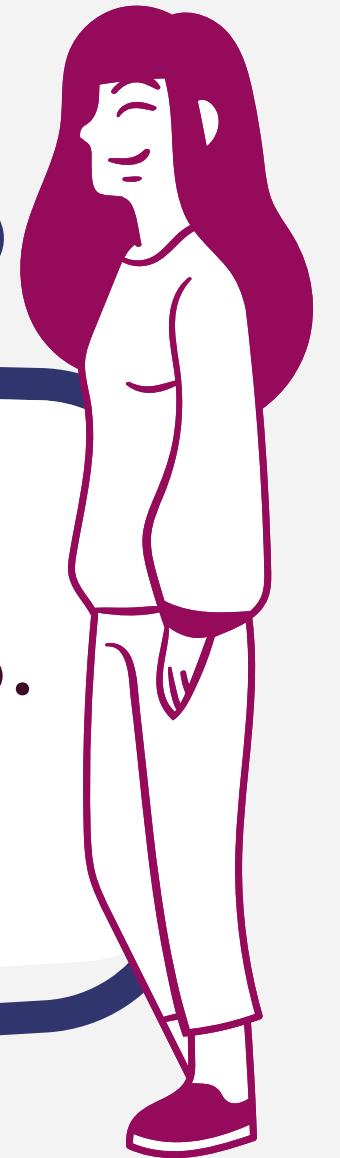
Per la maggior parte fuori regione **alla ricerca di un'occupazione.**

Problemi: Solitudine

DONNE (46,3%)

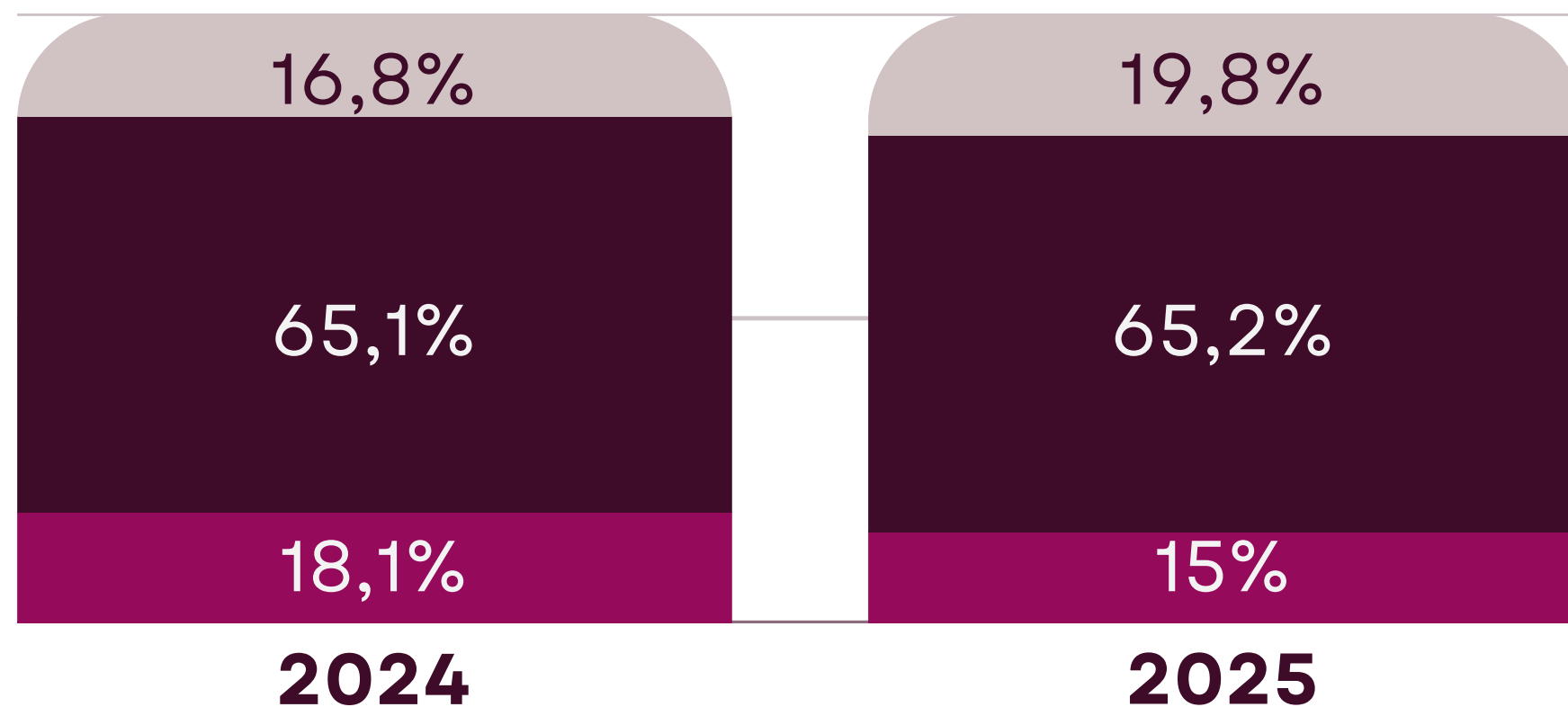
Chiedono aiuto non solo per sè ma **per tutto il nucleo.**

Problemi: 15% vedove, 13,6% divorziate, 10% separate



05. Anziani

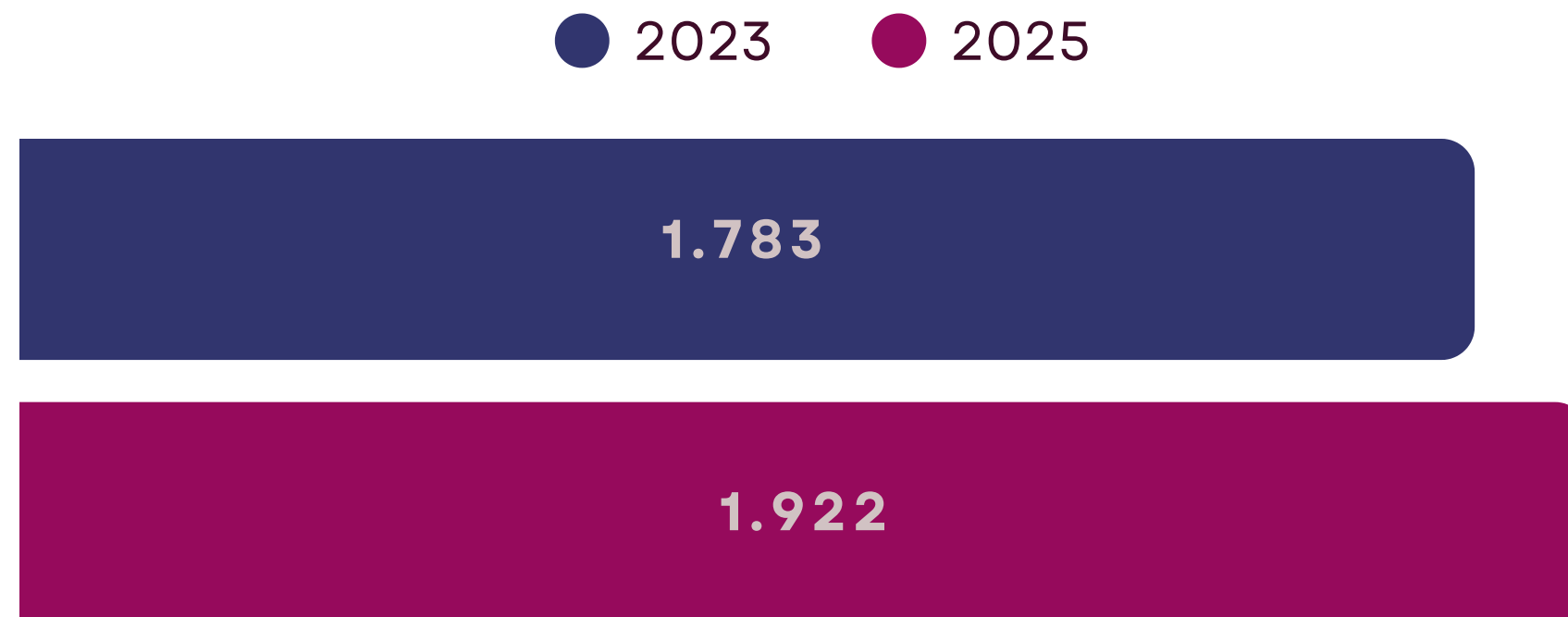
- giovani (18-34)
- adulti (35-64)
- anziani (dai 65 in su)



La classe d'età più colpita è quella adulta, **ma rispetto al passato aumentano gli anziani.**

Si segnala il **problema delle donne ucraine anziane "intrappolate"** che a causa della guerra non possono tornare in patria. I loro risparmi spesso non ci sono più.

06. Italiani (43,3%)



Residenti nella diocesi: 77%

Uomini: 55% Donne: 45%

Età media: 50-60 anni

*La maggior parte sono **celibi o nubili**.*

I PROBLEMI CHE EMERGONO

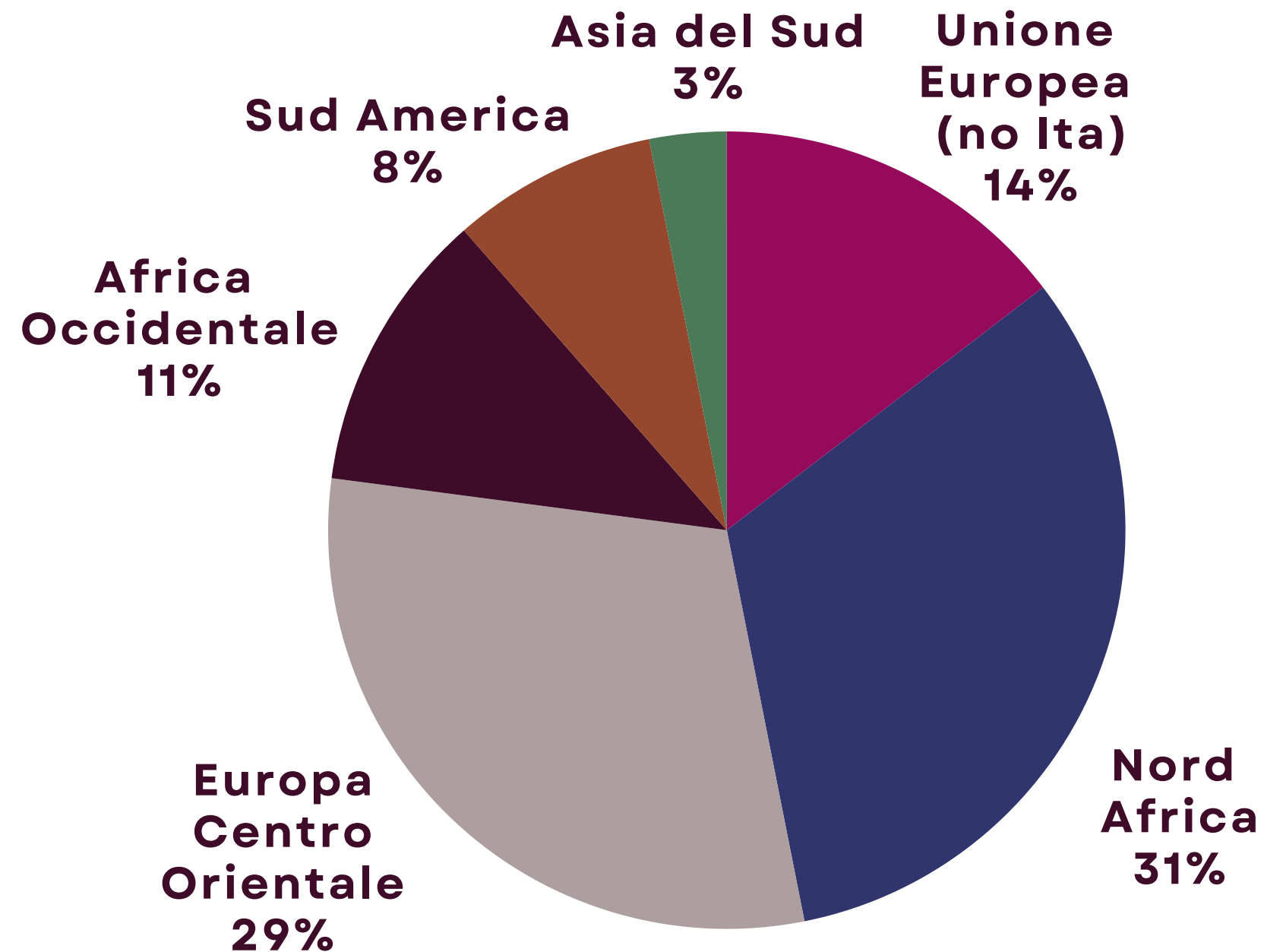
Solitudine

(spesso legata ad un disagio familiare/relazionale).

Difficoltà abitative e lavorative.

Problemi di salute, dipendenza e con la giustizia.

07. Immigrati (55%)



Sulla zona costiera vivono più **migranti soli**, mentre nell'entroterra prevalgono **nuclei familiari**.

Problema:
faticano a trovare casa a causa dei pregiudizi.

08. Situazione abitativa

1 SU 3 SENZA CASA

Uomini: 80,3%

Immigrati: 65%

Celibi: 51,6%

Aumentano i senza dimora con un'occupazione

**A volte trovano alloggio in residence o alberghi, ma a maggio non sanno più dove andare.*



Il 35% vive in affitto, il 5% in casa di proprietà.

Chi ha casa di proprietà ha acquistato nell'entroterra grazie ai prezzi vantaggiosi, ma non aveva considerato i costi dei trasporti.

09. Vivere senza dimora a Rimini

Aumentano le famiglie, anche con minori, sia italiane che straniere, che vivono in residence. Sono prevalentemente collocate sulla costa e vivono in residence perché non riescono a trovare casa in affitto, ma poi in estate sono in forte difficoltà.

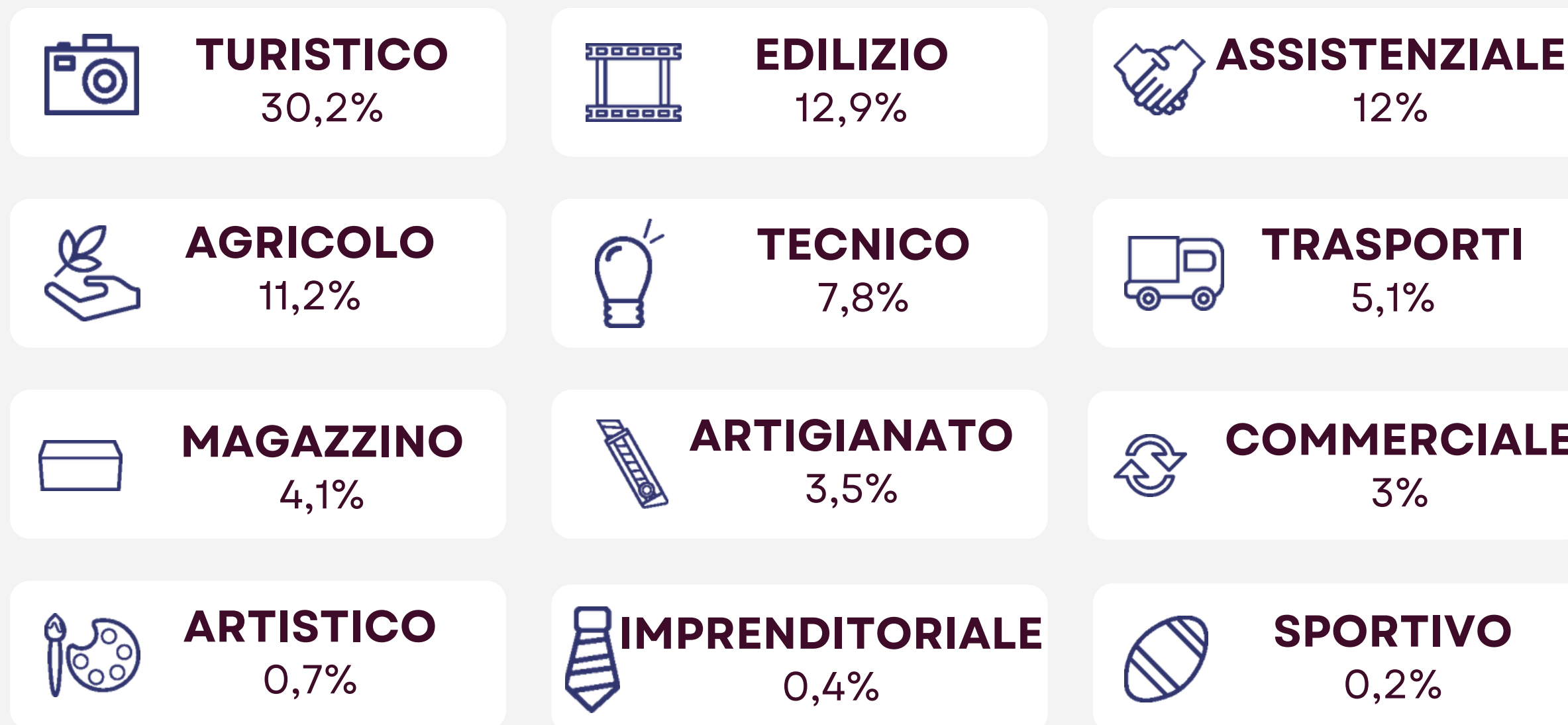
“Vivere senza dimora a Rimini” una ricerca a distanza di 10 anni.

- sono raddoppiate le persone che vivono in strada da 300 a 600;
- nel 2015 c'erano più persone che vivono ospiti da amici, mentre nel 2025 emerge molta più solitudine e meno solidarietà;
- nel 2015 il 50% aveva figli, nel 2025 solo il 35% ha figli e nella maggior parte dei casi li mantiene pur vivendo in strada;
- nel 2015 erano per il 50% italiani e immigrati, nel 2025 per il 70% immigrati e per il 30% italiani;
- nel 2015 la maggior parte non aveva lavoro, nel 2025 il 40% ha un'occupazione, seppur precaria.

10. Working Poor

Il **13%** delle persone incontrate lavora ma non riesce a sostenere le spese.

Professionalità più incontrate:



11. Interventi

INTEVENTI	Persone	Interventi	Media servizi a persona
Ascolto	4.400	48.520	10,9
Pasti	2.179	76.555	35,2
Pacchi viveri	2.101	22.707	10,8
Viveri a domicilio	89	9.192	103,3
Buoni pasto e soldi per l'acquisto alimenti €	548	40.455 €	73,8 €
Alimenti e prodotti per neonati	66	462	7,0
Docce	412	1.901	4,6
Indumenti	950	4.185	4,4
Dormitorio	353	4.914	13,9
Trasporto/accompagnamento	51	71	1,4

Accoglienza a lungo termine Albergo Sociale e Querce di Mamre	88	10.578	6 mesi
Farmaci	407	1.692	4,2
Visite mediche	383	1.357	3,5
Prestazioni infermieristiche	16	18	1,1
Apparecch-materiale sanitario	20	20	1,0
Materiale scolastico	107	107	1,0
Sussidi economici	857	148.848 €	173,7 €
Lavoro (Fondo per il lavoro)	85	35	0,4
Carrelli spesa (Emporio Solidale)	346 nuclei	2.457	7,1

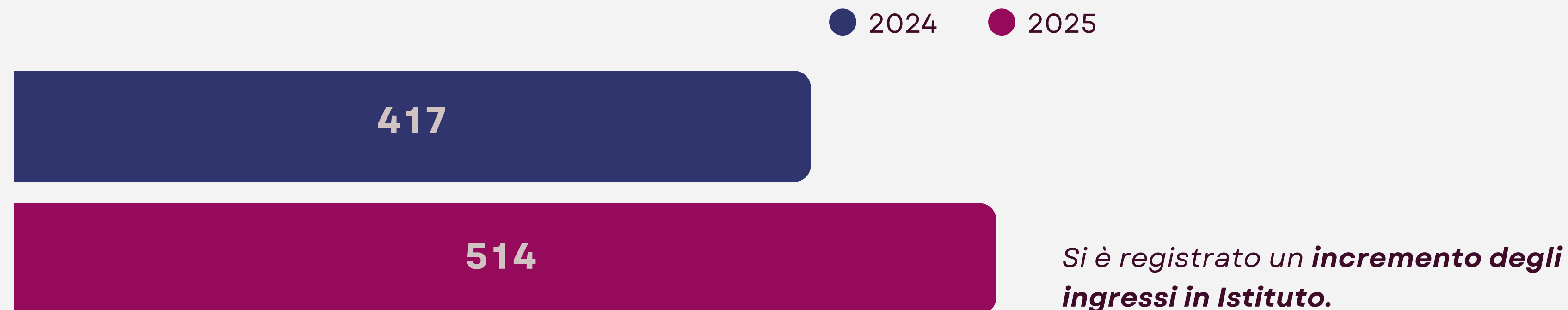
12. Focus legalità



Contesto

La provincia di **Rimini** si colloca al **5° posto in Italia per indice di criminalità**.
Le principali categorie registrate sono: **furti, rapine, traffico e spaccio di stupefacenti, danneggiamenti e lesioni dolose**

LA CASA CIRCONDARIALE DI RIMINI



La popolazione detenuta



Italiani
54%

Stranieri
46%

Principali
nazionalità:
Marocco,
Tunisia,
Albania,
Romania e
Senegal.

I PROBLEMI CHE EMERGONO

Condizioni di fragilità
sociale ed economica,
caratterizzate da: bassi livelli
di scolarizzazione, instabilità
lavorativa o disoccupazione
e assenza di una rete sociale.

Si evidenziano forti
problematiche legate alla
tossicodipendenza.

Caritas

IL NOSTRO TEAM È COMPOSTO DA: 4 OPERATRICI DIPENDENTI 2 COLLABORATRICI ESTERNE E 20 VOLONTARI

*Caritas Rimini prende parte all'**Equipe di Esecuzione Penale**, un organo composto da figure diverse, appartenenti sia all'ambito istituzionale sia al privato sociale. Questo intervento si snoda nell'ambito del **progetto regionale Territori per il Reinserimento di cui Caritas Rimini è capofila.***

*Caritas Rimini ricopre un ruolo fondamentale nei **percorsi individualizzati di inclusione**, agendo dentro e fuori dalle mura della Casa Circondariale di Rimini, attraverso strumenti socio educativi quali: **sportello carcere, circle times, educative domiciliari, colloqui di ascolto e sostegno genitoriale, attività di sensibilizzazione nelle scuole e attraverso eventi per la cittadinanza.***

Azioni

Detenuti coinvolti nell'attività all'interno della Casa Circondariale: 192

Colloqui all'interno dello sportello carcere: 127

Persone che hanno svolto Misure alternative alla pena all'interno della Caritas diocesana: 60

Persone sostenute all'interno del progetto "Tu sei qui (con me), io sono qui (con te)": 85 genitori e 21 figli minori

Studenti incontrati per attività di prevenzione e sensibilizzazione: 300

Docenti incontrati e formati grazie alle attività previste all'interno delle scuole: 100

Spettatori al Teatro Galli per la visione di "SPRIGIONATI: voci, parole, musica dalla Casa Circondariale di Rimini": 800

Tu non sei invisibile.

Rimini è una città che corre, ma tra le pieghe del benessere le richieste di aiuto aumentano.

È il paradosso del nostro tempo: oggi si può lavorare e restare poveri. Quando il lavoro è fragile e la casa diventa un miraggio, la dignità vacilla. Questo Rapporto dà voce a chi tace per pudore: alle donne che lottano per i figli, agli anziani soli, ai lavoratori sospesi in una marginalità cronica.

La carità non è un traguardo, ma una domanda di giustizia.

Nessuno è veramente libero se il suo vicino è prigioniero del bisogno.

Se queste pagine vi scuoteranno, avranno raggiunto il loro scopo.

*La domanda non è se possiamo fare qualcosa, ma **da dove iniziamo, insieme.***

Mario Galasso
Direttore Caritas Diocesana Rimini

*Sei curioso di leggere il rapporto
sulle povertà 2025 completo?
Vai sul nostro sito www.caritasrimini.it*



SOSTIENICI diventando ***volontario*** oppure
donandoci il tuo 5x1000 indicando nella
dichiarazione dei redditi il codice fiscale di
Caritas Rimini (91025300400)